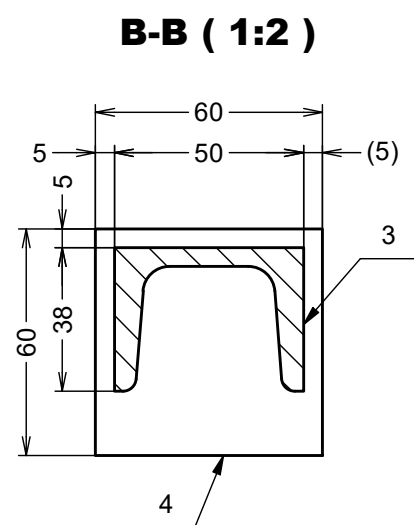
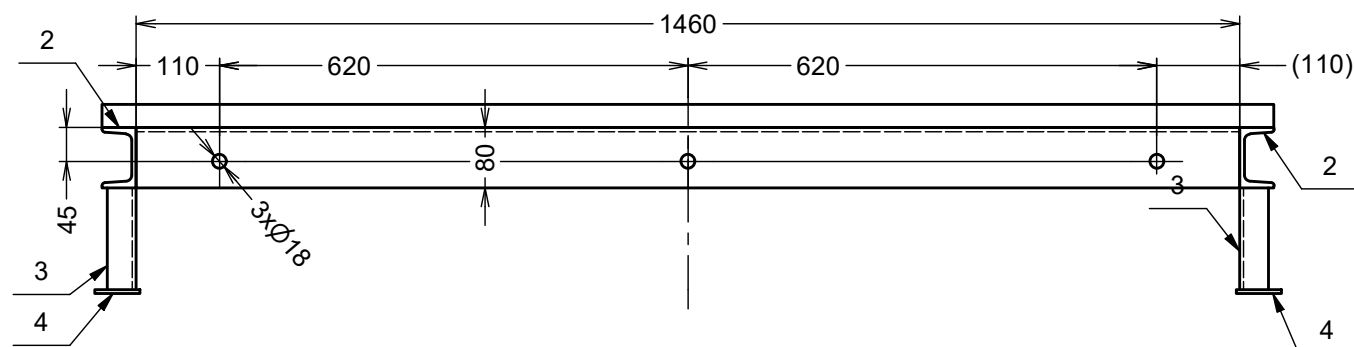
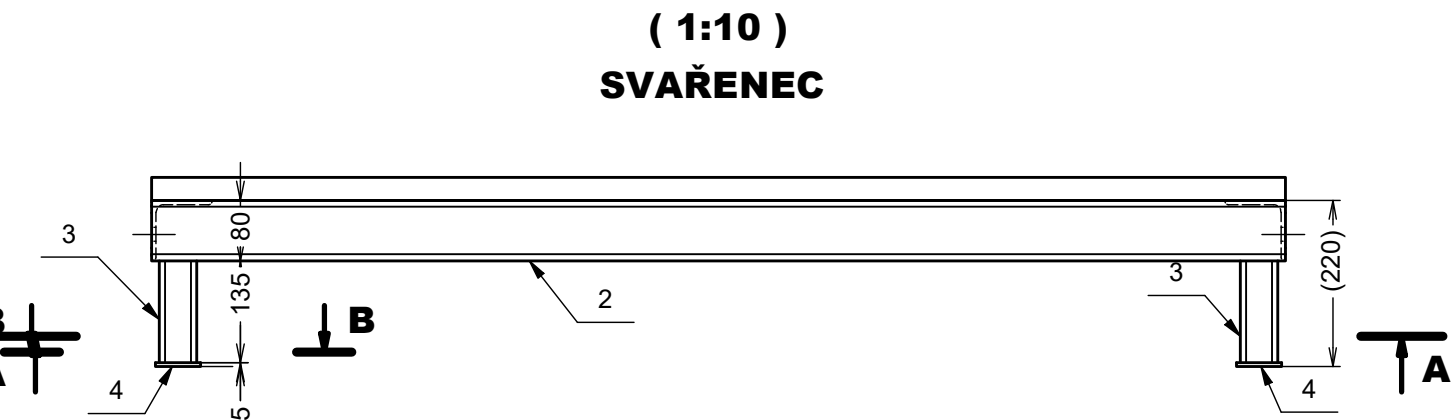


**POZNÁMKA:**  
SVARENO  $\sqrt{5}$  mm  
SVARY MUSÍ BÝT ZHOTOVENY PO CELÉM OBVODĚ PŘIPOJOVANÝCH PRVKŮ TAK, ABY DO NICH NEZATÉKALA VODA  
SPOJOVACÍ MATERIÁL: PEVNOSTNÍ TŘÍDA 8.8, POVRCHOVÁ ÚPRAVA ŽÁROVÉ ZINKOVÁNÍ  
POVRCHOVÁ ÚPRAVA: ŽÁROVÉ POZINKOVÁNÍ  
OČEL S355J2  
NÁTĚROVÁ PLOCHA 7M2  
POCHOZÍ ROŠT BUDE DODÁN VČETNĚ POZINKOVANÉHO SPOJOVACÍHO MATERIÁLU

ROZPISKA				
POZICE	KONSTRUKČNÍ PRVEK	KS	HMOTNOST	POZNÁMKY
2	U80-1500	2	12,98 kg	
3	U50-135	4	0,75 kg	
4	P5-60x60	4	0,14 kg	
5	POCHOZÍ ROŠT 1550x1500 - Zn.	1	66,26 kg	
6	L80x80x6-1460	2	10,68 kg	

**CELKOVÁ HMOTNOST 120 kg**

AUTORIZACE



D			
C			
B			
A			
INDEX REVIZE	POPIS REVIZE	DATUM	JMÉNO
NÁZEV AKCE	TR ŘÍPOV - REKONSTRUKCE R110KV, SEK. TECH., VS, PZTS	Č. STAVBY: 001020003001	eg·d
STAVEBNÍK	EG.D, a.s., LIDICKÁ 1873/36, 602 00 BRNO	Č. OBJ.: 102 0002 780	
STATUS/STUPEŇ	DOKUMENTACE PRO PROVÁDĚNÍ STAVBY (DPS)		
ČÁST	D.2 DOKUMENTACE TECHNICKÝCH A TECHNOLOGICKÝCH ZAŘÍZENÍ		EGEM
ZHOT. DOKUMENTACE	EGEM s.r.o., STAROCHODOVSKÁ 41/68, 149 00 PRAHA 4	DATUM: 09-2024	
KONTAKTNÍ OSOBA	Ing. ČESTMÍR VÁŠEK, cestmir.vasek@egem.cz, tel.: +420 267 199 220	ČÍSLO VÝK/DOK:	
ARCHIVNÍ ČÍSLO	2EGE 12719	D2.b) - 07	
ZOD. PROJEKTANT	Ing. ČESTMÍR VÁŠEK		
VYPRACOVAL	Ing. MARIA SHKRED		
KONTROLOVAL	Ing. TOMÁŠ JANEČEK		
MÍSTO STAVBY	TR ŘÍPOV 32, 674 01 TŘEBÍČ	KÓD LOKALITY: ŘIP	
SO/PS	PS50 - VLASTNÍ SPOTŘEBA	MĚŘÍTKO: 1:10	
MAJETKOVÁ TŘÍDA	CZD00046	FORMÁT: 4xA4	
DRUH DOKUMENTU	KONSTRUKČNÍ VÝKRES	LIST/CELKEM: 1/1	
NÁZEV DOKUMENTU	POK - LÁVKA PŘECHOD L = 1550mm	ARCHIVNÍ ČÍSLO EG.D:	